



SAEL s.r.l.

bilancio 2016 con il segno più

Paolo Andrighetti, responsabile tecnico-commerciale del settore cartario di SAEL, traccia un bilancio delle attività della società nel corso del 2016, sottolineando i punti di forza che hanno permesso l'acquisizione di numerose commesse.

by: **Fabrizio Vallari Edinova**

SAEL si appresta a celebrare il 30mo anniversario che cadrà nel 2017 e intanto traccia un bilancio di preconsuntivo dell'anno che sta per chiudersi: numerosi cantieri aperti, incremento delle attività all'estero, continua diffusione della piattaforma ONE Drive, un sistema innovativo e performante che permette, anche con la nuova serie di drive con raffreddamento a liquido di ridurre drasticamente le dimensioni dei

quadri, a parità di potenza impiegata. L'azienda italiana si è ritagliata negli anni uno spazio importante nelle applicazioni elettroniche dedicate al mondo cartario, facendo leva su due elementi chiave nel rapporto con i clienti: la ricerca del risparmio da un lato e l'affidabilità dei prodotti e sistemi dall'altro.

Il giro d'affari legato alle attività cartarie (che coprono circa il 75% del business complessivo) è in crescita

nel 2016 del 20% rispetto allo scorso anno. Con un fatturato che supera i dieci milioni di euro e circa 60 addetti (che diventano 120 con i Service Point sparsi sul territorio Italiano), la società sta registrando un incremento degli ordinativi dall'estero da parte di numerose aziende europee che dimostrano di capire ed apprezzare la differenza tra un prodotto di commercio e quello di SAEL, fatto per durare a lungo e costruito per la



Gli inverter della serie "PLATFORM ONE DRIVE", equipaggiati con ONE card (unica scheda per tutte le tipologie di azionamento DC-AC-BRUSHLESS e REBORN) e condensatori a Film, garantiscono una vita infinita dell'inverter.

cartiera. “Il buon risultato è merito soprattutto dei sistemi nati negli ultimi cinque anni che vengono applicati ormai in tutte le cartiere - dichiara Paolo Andrighetti, responsabile tecnico e commerciale del settore cartario di SAEL - e che utilizzano il comando esistente abbattendo notevolmente i costi. In pratica riusciamo a rimettere in sesto macchine e apparecchiature elettroniche vecchie con costi nettamente inferiori al nuovo. E siamo fieri soprattutto del fatto che i risultati che stiamo riscuotendo ci permettono di confrontarci con le grandi multinazionali del settore”.



REBORN, la scheda ONE sostituisce le vecchie schede obsolete dei drive DC di tutti i modelli esistenti in commercio recuperando i quadri esistenti; risparmio garantito oltre il 50% “PLATFORM ONE DRIVES”

I punti di forza del sistema “Platform ONE drive” in sintesi

La piattaforma tecnologica “ONE DRIVE” lanciata nel 2011 da SAEL rappresenta un’innovazione e un’efficace alternativa nel mercato dei drive. In piena controtendenza del mercato, SAEL dal 2011 utilizza infatti

una sola scheda di regolazione che comanda tutti i drive prodotti da SAEL: DC, AC, Chopper, Brushless e Reborn, il sistema che recupera tutti i drive DC. In pratica ai clienti basta una sola scheda per avere il ricambio di ciascun drive, sistema Reborn e cascata dei

riferimenti. SAEL ne garantisce inoltre la sostituzione in caso di guasto elettrico, in soli 3 minuti, avendo supportato ONE da una duttile memoria che contiene i dati e SW, estraibile e facilmente collocabile da chiunque, anche privo di esperienza



Quadro elettrico di comando sezionale con inverter della serie esclusiva “PLATFORM ONE” drives

nel drive. In pratica nessuna programmazione, parametrizzazione od operazione riservata al mondo dei tecnici con l'ausilio di personal computer è necessaria per ripartire con un azionamento SAEL nel caso ci sia una sostituzione.

Gli inverter della serie "ONE DRIVE", realizzati con la filosofia che sposa in primo luogo le necessità della cartiera, sono dotati di condensatori a film al posto di quelli elettrolitici utilizzati da altri competitors (che hanno una vita media 60/70.000 ore a seconda di come vengono usati) mentre il ciclo di vita di ciascun inverter SAEL è infinito, non essendoci dei componenti al proprio interno che si deteriorano. Telegestione e possibilità di capire ogni singolo problema accaduto al comando attraverso il "DCS in drive ONE", completano la piattaforma che oltre a fare risparmiare nei ricambi, garantisce la loro facile sostituzione ed una lunga vita al sistema. L'attenta analisi tecnica che in cartiera viene fatta nella riduzione dei costi, nella scelta degli azionamenti di comando affidabili e del servizio post vendita offerto dall'azienda fornitrice, hanno permesso a SAEL di emergere in maniera rilevante nel settore dei



I nuovi INVERTER raffreddati ad acqua, sviluppati per ridurre drasticamente gli ingombri "PLATFORM ONE drives WATER"

fornitori elettronici d'automazione e di comando.

Le attività più rilevanti di SAEL nel 2016

I lavori più significativi realizzati da SAEL nel 2016, in ordine di tempo, sono stati:

- Nuovo comando, DCS, PCC e MCC (preparazione impasti e strumentazione di processo) presso la cartiera di Papelera Divino Ninos Bolivia, che ha sposato appieno tutte le potenzialità della

"PLATFORM ONE" di SAEL nella nuova macchina continua.

- Bulleh Sha Pakistan, rifacimento automazione e drive di una taglierina SHM e di una ribobinatrice Goebel

- Cartiera Cama, rifacimento completo automazione e drive della taglierina Duplex in linea alla macchina continua

- Burgo stabilimento di SORA, riammodernamento dei drive del comando di una taglierina Jagenberg syncro con la



L'unica scheda di regolazione uguale per tutti i nostri convertitori DC-AC-BRUSHLESS-CHOPPER e REBORN (sistema che recupera tutti i drive DC di qualsiasi modello) della serie "PLATFORM ONE DRIVES".



I nuovi quadri elettrici di comando macchina 2 della cartiera ERMOLLI

sostituzione dei motori in corrente continua con dei motori in alternata

- Burgo stabilimento di SAREGO, rifacimento delle due Super Calandre, complete di tutta l'automazione e delle nuove sicurezze, mettendole a norma.
- Burgo stabilimento di LUGO, fornitura azionamenti avvolgitore e svolgitoro calandra
- LECTA group - cartiere del GARDA, rifacimento dell'intero drive, automazione e sistema di controllo della taglierina Bielomatik - comprensiva di nuovo approvvigionamento di una stazione coltelli automatica e del rimpiazzo dei vecchi motori DC con nuovi DC effettuato in collaborazione con MILLTEX.

- Cartiera di ERMOLLI macchina 3: rifacimento del comando della zona umida di macchina ed entro la fine dell'anno anche di tutta la parte secca; integrato nel DCS di gestione pulper la preparazione patine ed il comando di macchina continua, successivamente nel DCS verranno gestiti e implementati un motore a Gas, una turbina ed una nuova caldaia.

- Comando ed automazione in Bushandara Pakistan di una ribobinatrice BELOIT per carte kraft e trattate, effettuato per la TECNO PAPER di Lucca che ha eseguito la modifica e la ricostruzione meccanica
- Cartiera di Laveno, nuova ribobinatrice automatica ed innovativa per la completa automazione di tutte le fasi dei cicli di lavoro e per le soluzioni tecniche appositamente

sviluppate e definite per lo scopo produttivo.

- MEL Salonicco, rifacimento del comando di una sezione di macchina agganciandosi al comando esistente
- MEL Salonicco, raddoppio della velocità di una ribobinatrice Jagenberg Varidur, in collaborazione con la parte di modifica e ricostruzione meccanica effettuata dalla TECNO PAPER di Lucca
- Papelera de Alqueria, comando ed automazione di una nuova ribobinatrice kraft ad alto contenuto tecnologico, effettuato per la TECNO PAPER di Lucca

- Cartiera di CORDENONS, gestione del vapore MC1

- Cartiera Grillo, save energy in pulper con automazione dei cicli, inverters di comando e supervisione delle variabili con raccolta dati energia su DCS

- Dalla & Vittorelli, 2 nuove ribobinatrici a sbalzo per carte Tetrapak

- 15 apparecchiature fornite al cliente storico Milltex spa di Parma per il comando di impianti taglio e



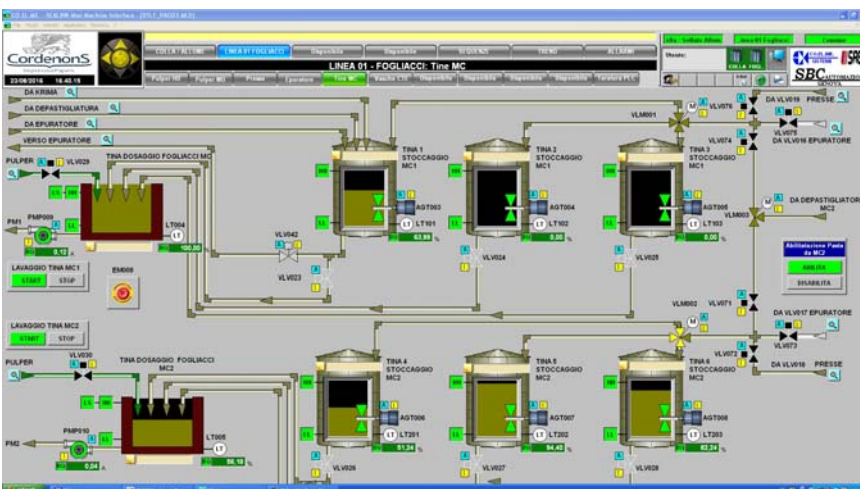
La sychro Jagenberg BURGO dove sono stati rifatti drive di comando



QUADRO di comando macchina continua 1 Fedrigoni, Verona



Bielomatik LECTA Garda, ricostruzione globale della taglierina; espianto del vecchio plc S5, dei motori DC con nuovi AC, sensori e automazione.



DCS preparazione impasti, Cartiera di Cordenons

ribobinatura dislocati tra Est Asia, Europa ed USA

- Papiergarda, rifacimento completo automazione e drive di una taglierina Jagenberg Synchro 350
- Cartiere SACI, implementazione nuovi drive su comando macchina 2-3
- Cartiere Favini, implementazioni sicurezze su ribobinatrice Jagenberg Varidur
- Cartiera di Cordenons, rifacimento ribobinatrice Jagenberg
- Cartiera di Laveno, implementazione inverter per pulper e pompe sottomacchia ribobinatrice
- cartiera Double Tree USA, bobinatrice in linea con macchina da stampa, effettuato per la TECNO PAPER di Lucca
- Cartiera Verde Ponte Strona, rifacimento automazione e comando di macchina continua dopo l'acquisizione da parte della nuova proprietà
- Cartiera Arjuin India, comando ed automazione di una nuova ribobinatrice tissue, effettuato per la TECNO PAPER di Lucca



Box SAEL: le specializzazioni nel settore cartario

Sael opera dal 1987 nel settore dell'automazione industriale, quale progettista e costruttore di prodotti ed equipaggiamenti elettronici di comando e regolazione per macchine e impianti in diversi settori. Nella sua organizzazione interna, la società si suddivide in due divisioni principali (divisione sistemi e divisione prodotti) le quali sono complementari e indipendenti fra loro, permettendo nello stesso tempo di proporre delle soluzioni integrate complete per soddisfare le esigenze specifiche di un ampio raggio di clienti e realtà industriali. I settori nei quali vanta maggiore esperienza e numero di applicazioni sono: cartario, siderurgico, filo metallico, plastica e gomma, macchine utensili, macchine speciali. In particolare il cartario ed il suo indotto, sono per SAEL campi di intervento strategico. Forte d'esperienze e soluzioni altamente tecnologiche ed innovative, SAEL offre ai propri clienti architetture Hardware e Software strettamente legate alle richieste proponendo

soluzioni diversificate e mirate ad ottimizzare costi, gestioni e qualità. L'attuale attività s'impronta, oltre che al nuovo, ai rifacimenti di tutte le automazioni elettroniche nelle quali, in alcuni casi, si riesce a riutilizzare oltre che la potenza dei convertitori esistenti, anche la parte elettromeccanica di comando. Le specializzazioni in questo settore sono: comandi sezionali con tecnologia in continua, alternata e mista; aggiunte di motori su comandi esistenti; patinatrici in linea e fuori linea; conversioni di cascate analogiche in digitali; calandre e supercalandre; preparazione impasti con PLC o tecnologie SAEL; ribobinatrici e tagliaribobinatrici; taglierine sincrone o a lama fissa; avvolgitori e svolgitori.

Gli inverters della serie "PLATFORM ONE DRIVE", sono stati realizzati appositamente per settore cartario e sono oggi quanto di più innovativo oggi si possa offrire nel mercato dei Drive. Un prodotto nato con la prerogativa di vivere più a lungo possibile, riparabile in ogni sua parte, flessibile nel suo utilizzo e semplice nel suo uso e manutenzione. Tutti i nostri drive vengono equipaggiati con ONE card (unica scheda per tutte le tipologie di azionamento DC-AC-BRUSHLESS e REBORN) e condensatori a Film, che garantiscono una vita infinita dell'inverter.

