

Ancora una volta siamo i primi, dopo aver equipaggiato gli inverter con condensatori a film, ora è tempo di raffreddamento a liquido...



“PLATFORM ONE DRIVE” DI SAEL, l'unico sistema che associa il risparmio dei costi e la garanzia di un comando al passo con i tempi moderni.

LE CARTIERE SACI, dopo aver realizzato con Sael la ricostruzione degli azionamenti della PM1 e Pm2, ci hanno affidato anche il rifacimento della Pm3, installando il primo comando sezionale AC con raffreddamento a liquido in EUROPA-

by: **Paolo Andrighetti, BU paper, SAEL**

SAEL E L'INNOVAZIONE: PIATTAFORMA “ONE DRIVE” CON RAFFREDDAMENTO A LIQUIDO

Da buoni costruttori di azionamenti, sempre spinti verso la sperimentazione ed attenti a portare innovazione, abbiamo voluto applicare in cartiera quanto nel settore delle Talpe e macchine perforatrici per tunnel e metropolitane, abbiamo affinato negli anni. L'ambiente lavorativo in cui i nostri inverter si trovano a lavorare in questo settore, sono tra i più severi che si possano incontrare: spazi ridottissimi, forti vibrazioni e le alte temperature dovute al fatto che sono piazzati in prossimità degli 8 motori da 400Kw che effettuano la rotazione della trivella principale, hanno spinto in passato il nostro team di ricerca e sviluppo a realizzare un prodotto estremamente affidabile, compatto e fortemente immune dagli shock termici e meccanici; applicato negli ambienti ben protetti come la

cartiera, a pochi mesi dall'avviamento, ci ha permesso di dormire sonni tranquilli e di incoraggiare in modo massivo le cartiere a spingere per questa tecnologia.

IL GAP TECNOLOGICO

I nostri inverter raffreddati a liquido, praticamente privi dei ventilatori tangenziali (uno per ciascun inverter) ci hanno permesso di eliminare anche tutti i ventilatori che prima erano addossati su ciascuna porta dei quadri elettrici. Le nuove cabine elettriche dove i nostri quadri vengono installati con questa tecnologia, prima obbligatoriamente ed

VW WATER COOLED SERIES
with
Safety Torque Off



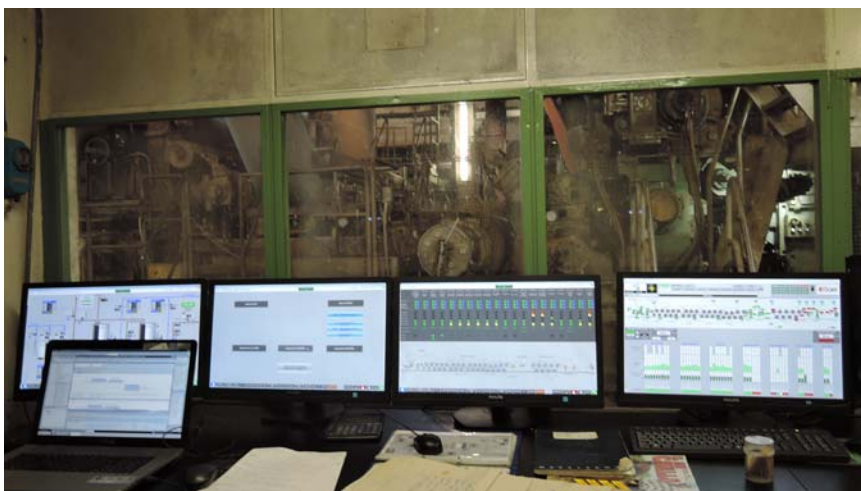
Gli inverter della serie “PLATFORM ONE DRIVE” water cooling, equipaggiati con ONE card (unica scheda per tutte le tipologie di azionamento DC-AC-BRUSHLESS e REBORN) e condensatori a Film, garantiscono una vita infinita dell'inverter.



Quadro elettrico di comando sezionale con inverter della serie esclusiva "PLATFORM ONE" drives WATER



Scambiatori acqua-acqua con mandata diretta dal pozzo.



Automation drive DCS di tutto lo stabilimento-Siemens 1500 e Scalink

abbondantemente condizionate, diventano stanze normali essendo il sistema raffreddato autonomamente. I quadri elettrici doppio fronte, dove gli inverter sono montati, hanno il ricircolo chiuso dell'aria garantendo nessuna contaminazione di polvere, umidità e acidità dell'aria preservano nel tempo in maniera perfetta, elettronica, elettromeccanica e componentistica varia. L'esperienza acquisita in materia e le ottime performance monitorate negli anni dovute soprattutto al risparmio energetico, permetteranno alla cartiera di risparmiare circa **60.000,00 euro di costi all'anno**, azzerando la manutenzione dei Condizionatori e dei ventilatori prima necessari. Per questo motivo e per la forte riduzione degli ingombri che con il sistema si è ottenuto, spinti dall'alta vocazione innovatrice del gruppo SACI nella ricerca di prodotti e sistemi ad elevata tecnologia, abbiamo effettuato il primo impianto **WATER** in cartiera PM3. A dicembre 2018, senza nessun intoppo, dovuto anche alla forte preparazione della modifica effettuata magistralmente del Team SAEL-PM3, abbiamo avviato il nuovo comando sezionale di macchina continua assieme alle molteplici trasformazioni meccaniche che sono state effettuate sulla macchina continua ed avviato anche il nuovo comando della ribobinatrice VARIDUR, meccanicamente ricondizionata e messa in sicurezza. Il comando ha trattato la gestione di N°46 motori AC per circa 2Mw di potenza installata; la realizzazione, unica nel suo genere e coordinata con il nostro DCS in Drive, sia in macchina continua che in ribobinatrice, è stata fortemente voluta per dotare la cartiera di tutte le qualità che la nostra **PLATFORM ONE** oggi offre nel mercato.